

ITABIRITO

Mineradora inicia levantamento em antiga área de extração para transformá-la em museu vivo aberto a visitas controladas

Ruínas contam história do ouro



Construção em forma de gruta pode ter sido capela ou masmorra, segundo os arqueólogos responsáveis

MARLYANA TAVARES

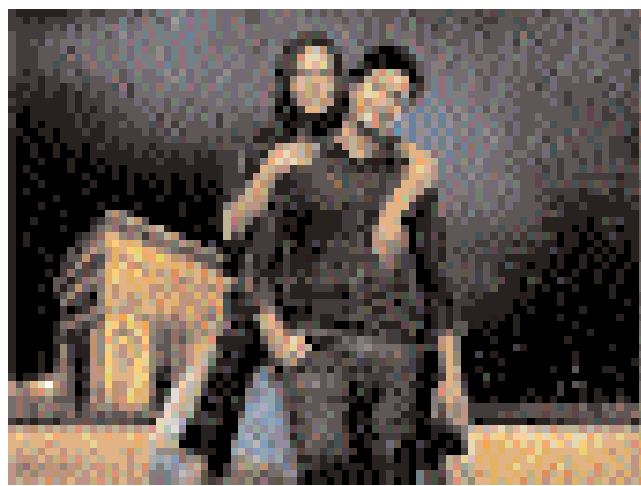
Uma relíquia da mineração do século 19, em excelente estado de conservação em comparação a outras no estado. Assim, a arqueóloga Alenice Baeta define o Sítio Histórico de Cata Branca, em área das Minerações Brasileiras Reunidas S/A – MBR, na região de Itabirito, que poderá ser transformado em museu a céu aberto ou ecomuseu e, dentro de algum tempo, aberto à visitação controlada. Alenice, junto com o também arqueólogo Henrique Piló, já iniciou os estudos para viabilizar a implantação do museu. Mas, antes que as pessoas possam visitar o lugar, serão feitos um plano de manejo, levantamento arqueológico, ambiental e histórico, explica Alenice.

A caminhada pela trilha até chegar ao local das ruínas, que ficam localizadas na área da Mina do Pico, da MBR, não é longa. A mina que ali funcionava foi implantada em 1833 pela Brazilian Company Ltda. "O ouro em filão era retirado por um processo mais elaborado do que a cata de superfície. O xisto micácio, uma rocha friável que permite grande infiltração de água, tem uma coloração clara e emite brilho, daí o nome Cata Branca", ressalta o arqueólogo Henrique Piló.

A mineração funcionou até 1844, quando houve o desabamento de uma das galerias de exploração, matando de 10 a 15 escravos, e acelerando o processo de falência da empresa. Os escravos foram alugados e o maquinário vendido à St John Del Rey Mining Co., antecessora da MBR.

Ao longo da caminhada pela mata vêem-se muros reforçados de pedra, que, segundo explica o arqueólogo, indicam o local onde eram armazenados alimentos. Logo depois surge uma espécie de gruta, provavelmente uma capela ou masmorra. Mais à frente, bases e colunas de pedra, paredes e até uma janela em arco mostram outros aspectos da construção que, ao que tudo indica, era uma espécie de cidadela ou fortaleza.

Em um dos paredões pequenas aberturas em forma de quadrado indicam que havia postos de observação. Quem estava dentro da fortificação podia ver quem passasse na estrada e, eventualmente, até se defender, lembra a arqueóloga Alenice. O próximo passo será limpar as estruturas do sítio arqueológico, mapear e levantar a topografia da área. Sondagens arqueológicas vão tentar localizar material que depois ficará exposto no museu. Segundo a MBR, a ideia é criar diferentes estruturas, como recepção de visitantes, sala de exposição, reserva técnica, auditório, banheiros, entre outras instalações e equipamentos. Também existe a possibilidade de a área se tornar uma Reserva Particular de Proteção Natural (RPPN).



Faça uma viagem com a CVC e ganhe alegria de viver inteiramente grátis.



Europa

Paris - França
 10 dias
 1ª classe
 10x mais alegria

Roma - Itália
 10 dias
 1ª classe
 10x mais alegria

Madri - Espanha
 10 dias
 1ª classe
 10x mais alegria

Calvinha de Baixo Profunda - Alemanha
 10 dias
 1ª classe
 10x mais alegria

Bruxelas - Bélgica
 10 dias
 1ª classe
 10x mais alegria

Amsterdã - Holanda
 10 dias
 1ª classe
 10x mais alegria

Veneza - Itália
 10 dias
 1ª classe
 10x mais alegria

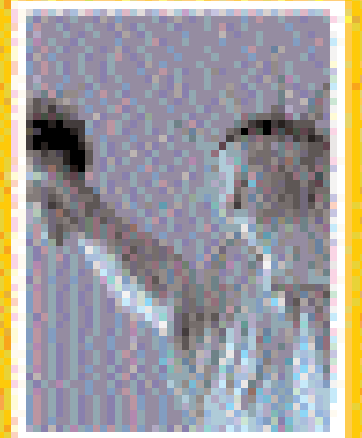


Berlim - Alemanha
 10 dias
 1ª classe
 10x mais alegria

Praga - República Tcheca
 10 dias
 1ª classe
 10x mais alegria

Estados Unidos

Novo York
 10 dias
 1ª classe
 10x mais alegria



Nordeste

Porto Seguro
 10 dias
 1ª classe
 10x mais alegria

Salvador
 10 dias
 1ª classe
 10x mais alegria

Recife
 10 dias
 1ª classe
 10x mais alegria

Fortaleza
 10 dias
 1ª classe
 10x mais alegria

Maceió
 10 dias
 1ª classe
 10x mais alegria

Aracaju
 10 dias
 1ª classe
 10x mais alegria

Aracaju - Alagoas
 10 dias
 1ª classe
 10x mais alegria

Ilhéus - Bahia
 10 dias
 1ª classe
 10x mais alegria

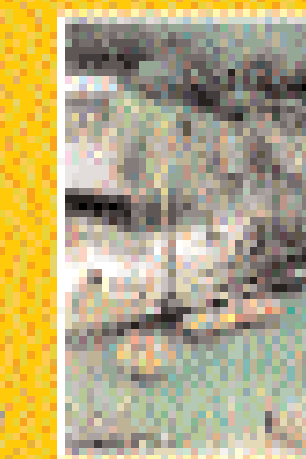
Flórida
 10 dias
 1ª classe
 10x mais alegria



Lançamento

10x mais alegria

10x mais alegria

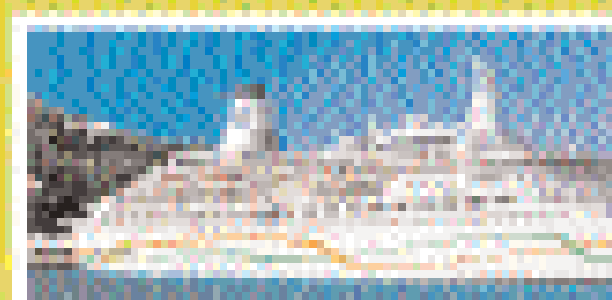


10x mais alegria

Cruzeiro marítimo

10x mais alegria

10x mais alegria



Consulte sempre seu agente de viagens. Acesso exclusivo para a CVC

Osaka - Japão
 10 dias
 1ª classe
 10x mais alegria

Paris - França
 10 dias
 1ª classe
 10x mais alegria

Praga - República Tcheca
 10 dias
 1ª classe
 10x mais alegria

Novo York
 10 dias
 1ª classe
 10x mais alegria

Flórida
 10 dias
 1ª classe
 10x mais alegria



Reserva de direitos reservados. Todos os direitos reservados. A CVC é uma empresa de turismo e viagens. A CVC não é responsável por danos materiais ou morais decorrentes de qualquer acidente ou incidente ocorrido durante a viagem. A CVC não é responsável por danos materiais ou morais decorrentes de qualquer acidente ou incidente ocorrido durante a viagem. A CVC não é responsável por danos materiais ou morais decorrentes de qualquer acidente ou incidente ocorrido durante a viagem.